

# Refrigeration Expert XP

Fernüberwachung und Wartung für kleine gewerbliche Betriebe



# Eliwell Refrigeration Expert XP /10

Überwachung und Fernwartung für kleine Geschäfte, Restaurants und gekühlte Lagerhäuser



**Refrigeration Expert XP** ist die sofort einsatzbereite, schnelle und einfache Lösung für die Überwachung und Fernwartung von Kälteanlagen mit bis zu zehn Geräten.

- Vollständige Sichtbarkeit in den Betrieb von Kühlregalen, Kühlräumen, Energieverbrauch und Kältemittelverluste
- Analysiere die Leistung der Geräte und ergreife Maßnahmen zur Problemlösung oder zur Optimierung der Steuerungsparameter



Life Is On

**eliwell**  
by Schneider Electric

# Überwachungssystem-Portfolio der Marke Eliwell

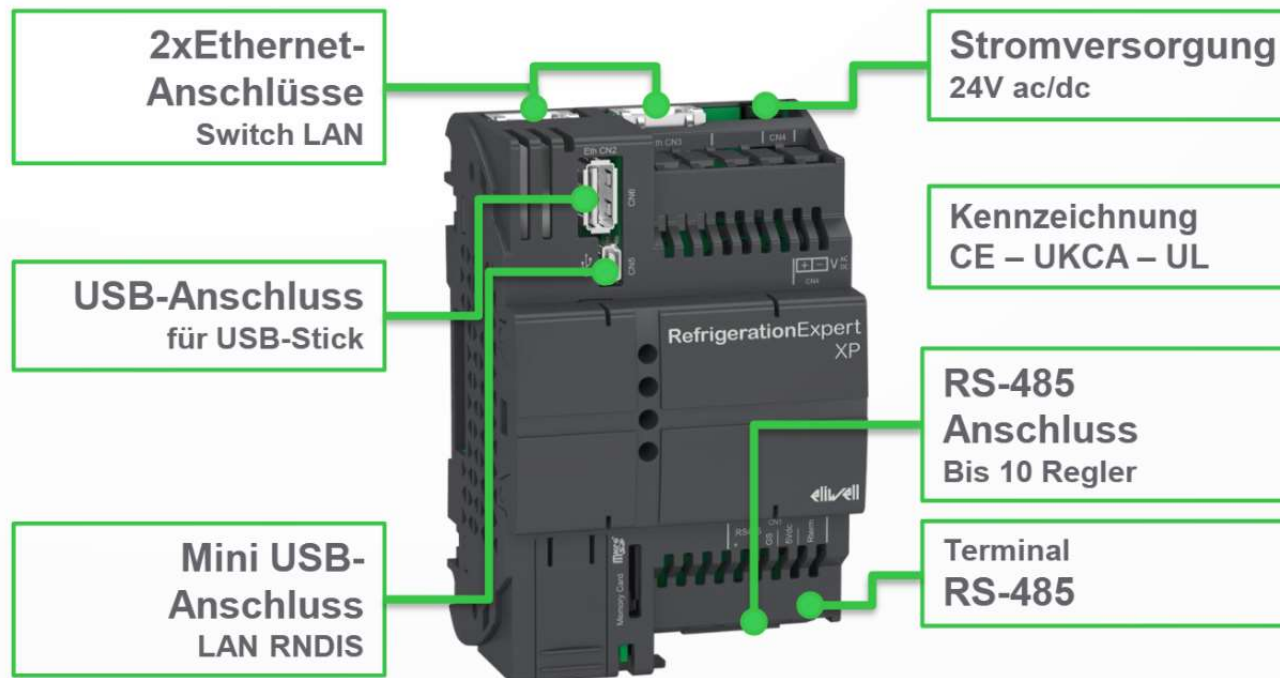


RefrigerationExpert XP ist die Lösung für kleine Anlagen mit bis zu 10 Controllern

Anwendung	Kleine Geschäfte	Kleine Geschäfte   Läden   Supermärkte	
Modell	Refrigeration Expert XP /10	TelevisGo v10 LE /10 /30 /60	TelevisGo v10 /10 /30 /60 /100 /224
Gerät			
Größe	10 Regler 200 registrierte Ressourcen	10 bis 60 Regler	10 bis 224 Regler
Eigenschaften	ESSENTIAL	ERWEITERT	ERWEITERT mit energieeffizienten Algorithmen
Integration mit anderen Systemen	---	ERWEITERT	ERWEITERT
Cloud-Dienst	optional ab Software-Version v2	---	---

# Eliwell Refrigeration Expert XP /10

Kompakt und leistungsstark



- 4 DIN-Module
- Unabhängiger lokaler Betrieb
- Ein Jahr lang aufgezeichnete Daten
- Dual-Ethernet mit Switch

# Eliwell Refrigeration Expert XP /10

Kompakt und leistungsstark



- Ethernet-LAN und USB-LAN Punkt-zu-Punkt-Verbindung
- Web-Benutzeroberfläche für PCs und mobile Geräte
- Breite Kompatibilität mit Modbus- und Eliwell Micronet Regler
- Vereinfachte Konfiguration: Automatische Controller-Suche
- Schnelle Inline- und Offline-Konfiguration mit Profilen\*
- Geplante Datenaufzeichnung und Berichte
- Alarmmanagement und Benachrichtigungen
- Geräteliste mit konfigurierbaren Karten
- Gerätedetails: Daten, Parameter, Befehle auf einer Seite
- Geräteübersicht mit den am häufigsten verwendeten Daten, Parametern und Befehlen
- Tägliches HACCP-Dashboard und geplante Berichte
- Lichtplanung\*
- Fernsoftwareaktualisierungen von der Webseite
- Konfigurierbare Benutzer und Zugriffsverwaltung

\* Diese Funktion wird in einem zukünftigen Software-Update verfügbar sein.



# Eliwell Refrigeration Expert XP /10



Flexibel

- Kompatibel mit einer breiten Palette von Eliwell-Steuergeräten
- Verwaltung von Energiezählern
- Management von Kältemittelleckagen

## Kälteregler

IDNext, IDPlus, ID LX, ID 985 /V, V800, V900 series  
EWRC NT AIR, EWRC NT, EWRC series  
RTX DOMINO ZERO, RTX DOMINO, RTX, RTD, series  
EWDR 980 LX, IWP 985, IWP 700, RTN series  
EWNext, EWPlus, EW, IWC series

## Regler für Kompressorgestelle

EWCM 9000 PRO, EWCM 8/9000 eo series  
EWCM 400 D PRO, EWCM 4100 series  
V910, XVD series

## Kältemittel-Dichtheitsprüfgeräte

LKD NEXT, LKD 500/600 series

## Temperatur-, Feuchtigkeits- und Druckregler

ICPlus, IC LX, IC PID series  
EW48, EW72, DR4000 series

## Zähler, Zeitmesser, Energiezähler

EMPlus, EM 300, EWTS Plus  
PM 3255, iEM3150

## I/O- und Alarm-Module

TelevisIn, TelevisOut

## Wireless Temperatursensoren

EWSense



TelevisOut



TelevisIn



EWSense



LKD Next

Alarmer / Lichter

Überwachung



IDNext AIR



EWRC NT AIR

Regler



RTX DOMINO ZERO



EWCM 9000 PRO

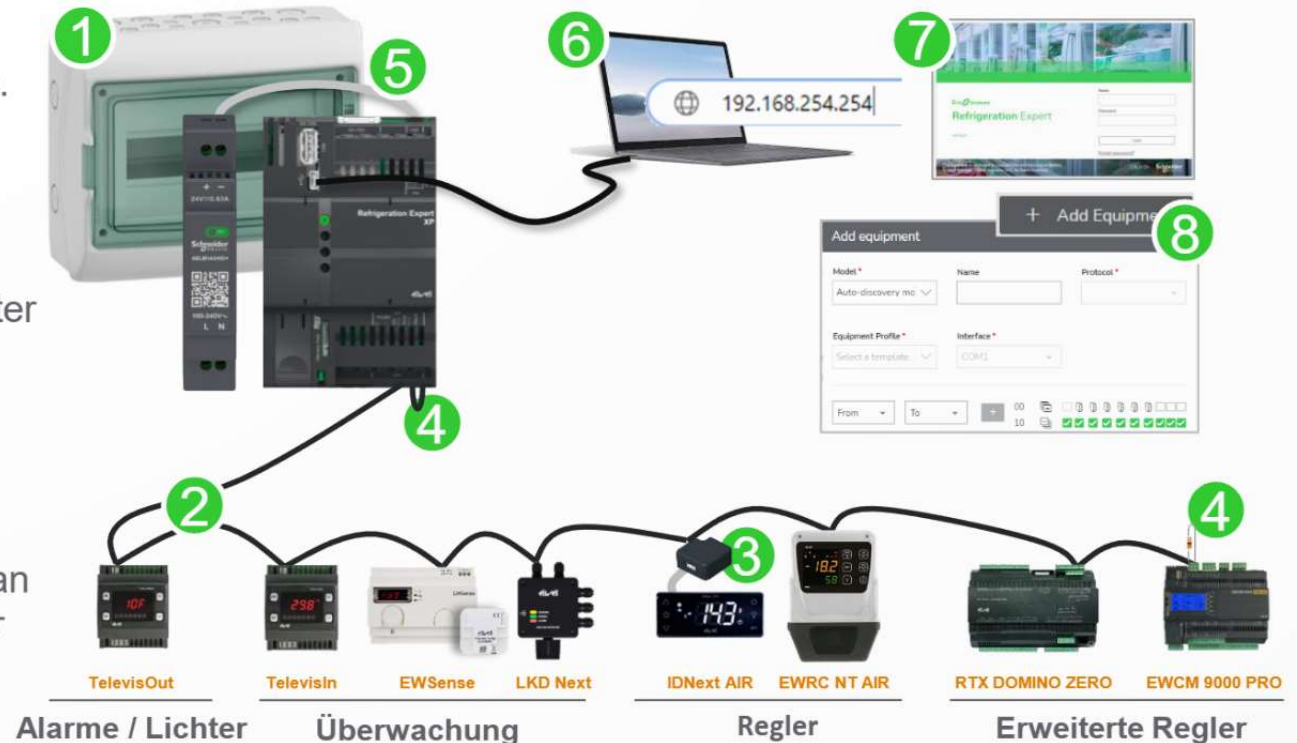
Erweiterte Regler

# Eliwell Refrigeration Expert XP /10



Sofort einsatzbereit

1. Installieren Sie in einem Schaltschrank mit DIN-Schiene.
2. Schließen Sie das verdrehte serielle Kabel des Controller-Netzwerks an den RS-485-Anschluss an.
3. Verwenden Sie einen Busadapter für Controller ohne RS-485-Anschluss.
4. Beenden Sie das RS-485-Netzwerk.
5. Versorgen Sie mit 24V.
6. Schließen Sie das USB-Kabel an den PC an und greifen Sie über einen Browser auf "192.168.254.254" zu.
7. Verwalten Sie die Administratorbenutzer.



# Eliwell Refrigeration Expert XP /10

Intuitive Navigation durch alle Funktionen



## EQUIPMENT

Echtzeit-Datenvisualisierung in Registerkarten

Refrigerated Cabinet 001@COM1		IDPlus 974 002...	
Control temperature	52.9 °C	Analogue input (display) 1	48.4
Evaporator temperature	0.0 °C	Analogue input (display) 2	-3.2768
Door Status	0	Digital input 1	0

Deselect History (3) Command (3) Maintenance

Kontextbezogene Operationen für ein oder mehrere Geräte:

- Befehle
- historische Grafiken und Tabellen
- Wartung und Offline Modus
- Alarms mode
- Alarmbestätigung

## HACCP

24h HACCP Dashboard

HACCP Planungsberichte

Übersicht mit den am häufigsten verwendeten Parametern und Befehlen

Resources	
Control temperature	53.1 °C
Evaporator temperature	0.0 °C
Door Status	0
Cooling	On
Defrost	Off
Fan	On

Commands	
Auxiliary output On	Execute
Auxiliary output Off	Execute
Manual defrost activation	Execute

Parameters	
SEt Regulation set point	°C -55 99
LSE Minimum value settable for set point	°C -55 99

## HISTORY

Alarmverlauf → Alarm Detail

Gespeicherte Berichte und Diagramme anzeigen

Alle Daten, Parameter und Befehle in Echtzeit

Overview Resources Alarms Parameters Commands Edit mode

Filter by description... Resource ID Expand

Description	Values	UM	HA...	Hist...	Alar...	Eme...	Color	Groups
Control temperature	53.1	°C					chart	
Evaporator temperature	0.0	°C					chart	
Control setpoint	3.0	°C						
Door Status	0							
Alarm	On							
Cooling	On							
Defrost	Off							



# Eliwell Refrigeration Expert XP /10

Alle Konfigurationen leicht zugänglich



## SYSTEM

Alle allgemeinen Konfigurationen und Einstellungen

- Site
- Information
- Localization
- Date and time
- Users
- Groups
- Users
- System notification
- Connectivity
- Ethernet
- mini USB / RNDIS
- Email server
- Utilities
- Software
- License
- Open Source Licenses
- Upgrade
- Certificates
- Backup and restore
- History
- Support

### History

Short recording interval 5 minutes

Historical recording interval 15 minutes

Save

Standard-Site-Einstellungen

Benutzer

Verbindungen und E-Mail

Historische Daten

Kritische Benachrichtigungen

Backup & Wiederherstellung

Softwareaktualisierung

Unterstützung

## Kontextbezogene Konfigurationen

### EQUIPMENT

Alarms mode

+ Add Equipment

Alarms mode

Alarm manager

Categories

Automatische Suche, Hinzufügen, Entfernen, Bearbeiten von Geräten und Ressourcen  
Erstellen und Bearbeiten von Alarmkategorien mit E-Mail-Benachrichtigungen und auf TelevisOut

Erstellen und Bearbeiten von Zeitbereichen für Alarmkategorien

Erstellen und Bearbeiten von virtuellen Alarmen

Konfigurieren von HACCP-Ressourcen, Ressourcengruppen für Berichte und Farben für Grafiken

Erstellen und Bearbeiten von Tabellen und Grafiken mit historischen Berichten

### HACCP

Planen Sie den HACCP-Bericht

### HISTORY

Verwalten gespeicherter historischer Berichte  
Zeitplan für den Versand von Berichten

# Eliwell Refrigeration Expert XP /10



## Sicher und nachhaltig

Refrigeration Expert XP wurde gemäß den **Cybersicherheitsstandards von Schneider Electric** entwickelt und implementiert spezifische Sicherheitsmerkmale:

- Alle Funktionen sind über HTTPS zugänglich
- Sicheres Passwortmanagement
- SSL-Zertifikatsverwaltung Sicheres
- Starten und Software-Signatur
  - nur Originalsoftware von Eliwell und Updates können von Refrigeration Expert XP installiert und ausgeführt werden
- TPM-Modul
  - sichere Speicherung von Netzwerkschlüsseln und Anmeldeinformationen
- Schneider Electric Mikroprozessor
  - Hacker können nicht auf Produktinformationen zugreifen



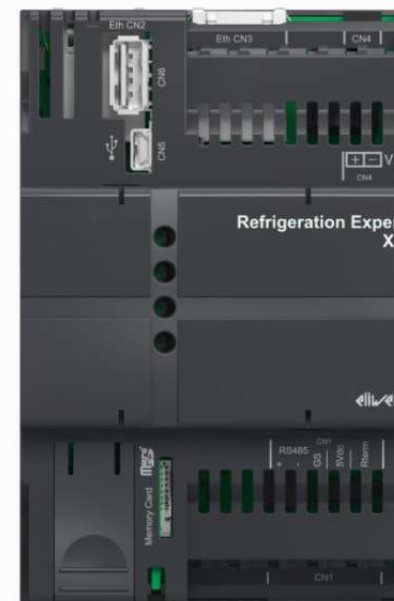
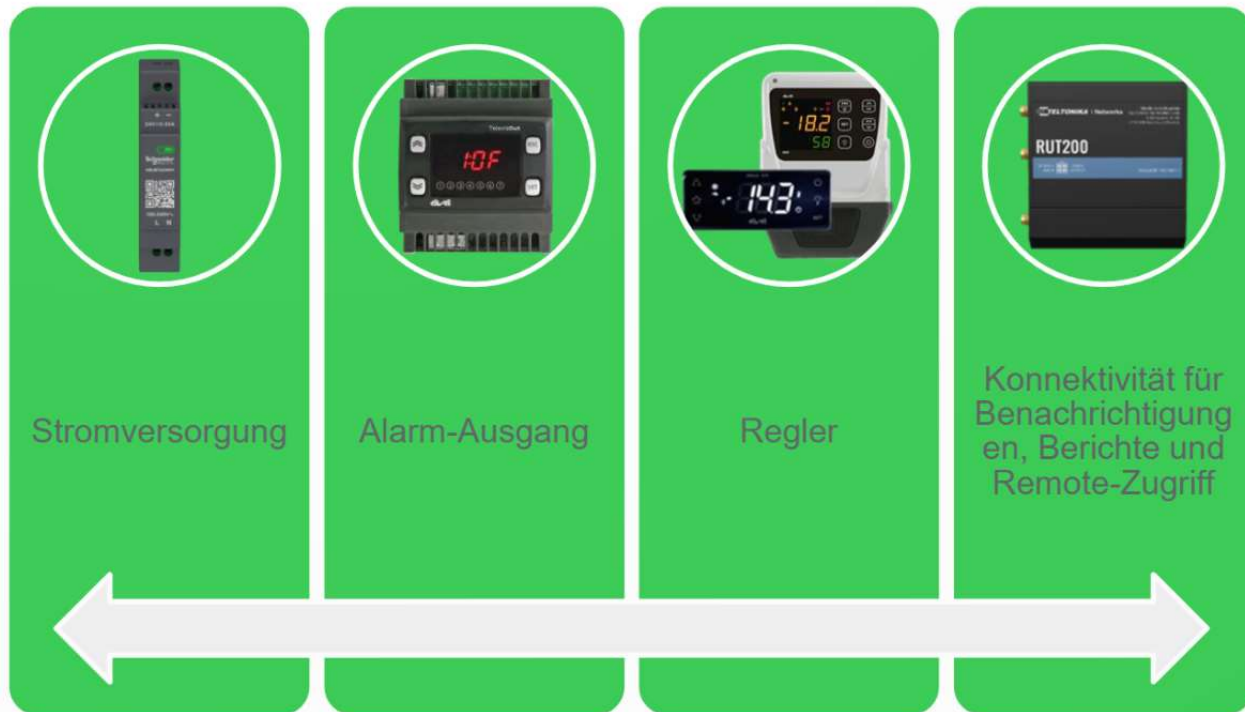
Refrigeration Expert XP wurde gemäß den **Nachhaltigkeitsrichtlinien von Schneider Electric** entworfen:

- Zukunftssicher dank aktualisierbarer Software
- Kompakt, um den Einsatz von Rohstoffen zu reduzieren
- Nachhaltige Verpackung
- Umweltdaten verfügbar



# Eliwell Refrigeration Expert XP /10

Planen Sie die Installation und das Zubehör



Refrigeration Expert XP /10  
RXB01000E000



# Eliwell Refrigeration Expert XP /10



Wählen Sie eine geeignete Stromquelle aus

Stromversorgung:  
24 Vac  $\pm$  10 % 50/60 Hz  
20...38 Vdc (UL/CSA) - 24 Vdc (IEC)

Verbrauch (maximal):  
8 W / 11 VA



## Empfohlenes 24V-Netzteil für RefrigerationExpert XP

Schneider Electric POWER SUPPLY 24V 0.6A MODULAR  
**ABLM1A24006**

Um die Zuverlässigkeit des Systems zu erhöhen und keine Benachrichtigungen zu verpassen, erwägen Sie die Installation einer USV (unterbrechungsfreie Stromversorgung) sowohl für Refrigeration Expert XP als auch für den 4G-Modem/Router, sofern vorhanden.



# Eliwell Refrigeration Expert XP /10

Alarmmodul zur lokalen Meldung mit Telefonwähler, Lampe oder Sirene



TelevisOut 100-240Vac  
TAMOD602RS700

## Refrigeration Expert XP

- verwaltet mehrere TelevisOut-Module
- unterscheidet Alarmausgänge nach Schweregrad mit konfigurierbaren Alarmkategorien

**Nur TelevisOut-Module  
können als Alarmmodule  
verwendet werden**

Die Ausgänge sind sofort in den Alarmkategorien verfügbar, wenn ein TelevisOut im seriellen Netzwerk konfiguriert wird.



Life Is On

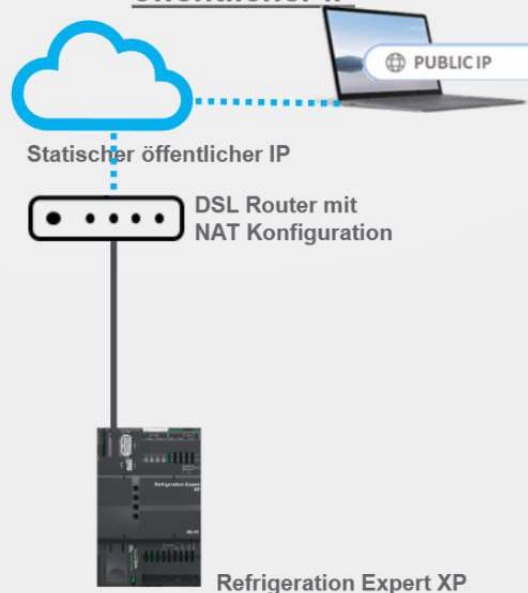
**eliwell**  
by Schneider Electric

# Eliwell Refrigeration Expert XP /10



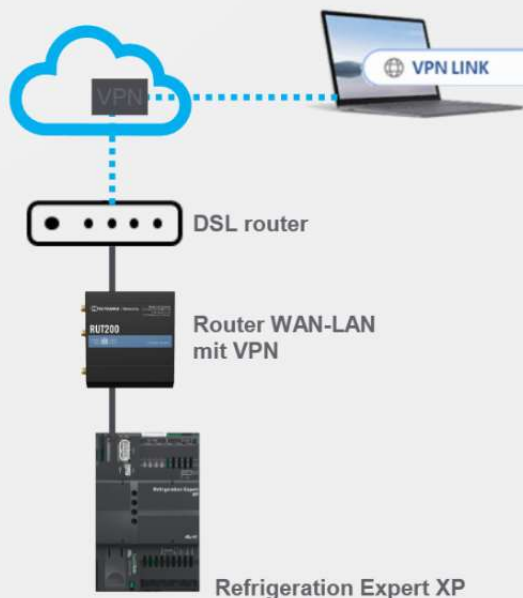
## Internetverbindung und Remotezugriff

### DSL-Leitung mit statischer öffentlicher IP



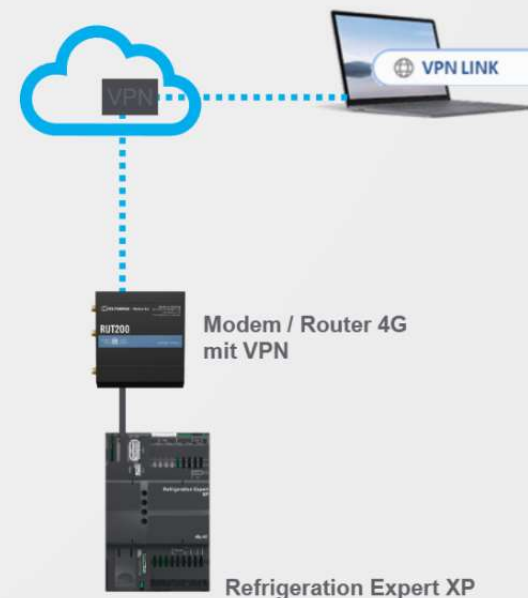
Kontaktiere den IT-Administrator für die NAT-Konfiguration.

### DSL Leitung



Router und VPN-Dienst sind nicht in Refrigeration Expert XP enthalten. Kontaktiere das Eliwell Refrigeration Expert Centre für vorgeschlagene Lösungen und Unterstützung.

### 4G Internetverbindung



# Eliwell Refrigeration Expert XP /10

Modem / Vorgeschlagener Router. 4G, doppeltes Ethernet und WiFi

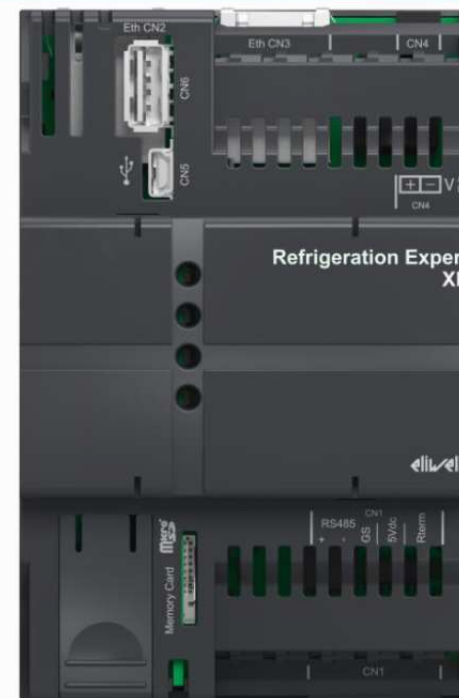


Teltonika  
ROUTER 4G LTE W/ANT  
PSU RUT 200  
SAM4GW000AA00

## Mehrere Optionen

- Internetzugang mit 4G und WAN-LAN-Routing
- Verwendung von WiFi als Hotspot für den lokalen Zugriff

**Eliwell Refrigeration Expert Centre** bietet Unterstützung und Verwaltungsdienste für VPN-Dienste für die von Eliwell bereitgestellten Teltonika-Modems/Router.



Life Is On



# Eliwell Refrigeration Expert XP /10



Beispiele für Anwendungen mit Controllern und Datenerfassungsmodulen

Überwachung und Alarmer für Temperaturen in Zellen und Kühlregalen



EWSense

EWSense Gate ZBRN12 **ESG0010700**  
EWSense 2 x RJ45 serial cable 1m **ESARJC200**  
EWSense Repeater ZBRA12 **ESR0012700**  
EWSense Temp **ESST010B00**

Überwachung, Alarmer und Fernsteuerung von Controllern für Zellen und Kühlregale



ColdFace AIR

IDNext AIR

Breites Spektrum an verfügbaren Modellen, siehe das Dokument „Treiberliste“ für die vollständige Liste

Überwachung und Alarmer für Temperatur, Luftfeuchtigkeit und Druck in Zellen, Kühlregalen, Kondensatoreinheiten und Kompressorzentralen



TelevisIn

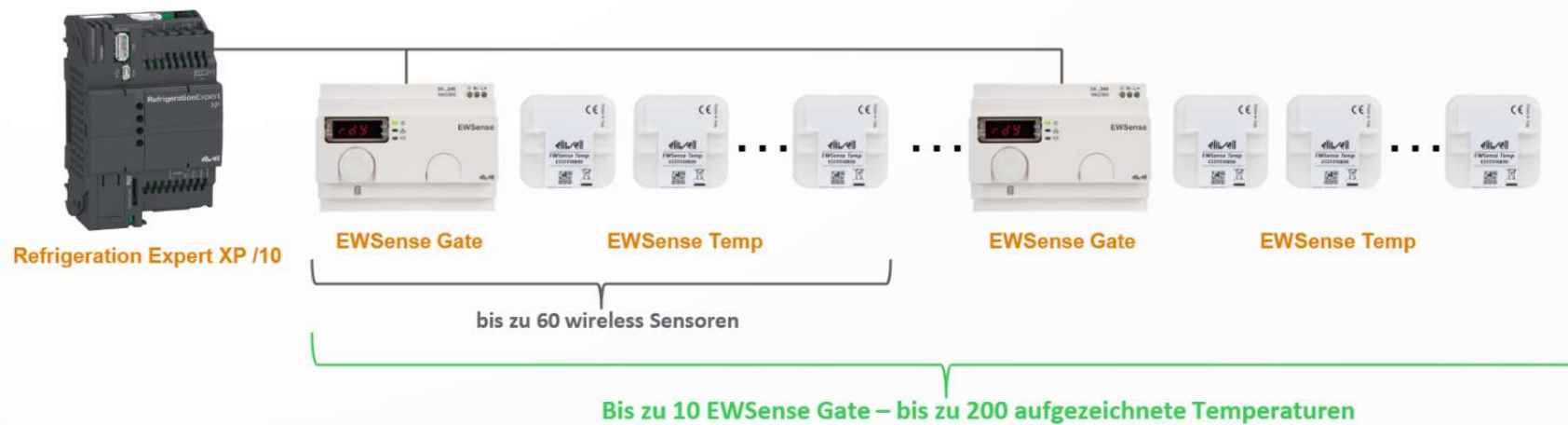
TelevisIn 100-240Vac

**TAMID152RS700**



# Eliwell Refrigeration Expert XP /10

Temperaturüberwachung und Alarmer für Zellen und Kühlregale



# Eliwell Refrigeration Expert XP /10

Überwachung, Alarme und Remote-Management von Kühleinheiten und Kühlregalen



Refrigeration Expert XP /10



ColdFace AIR



ColdFace AIR



IDNext AIR



IDNext AIR

...



IDNext AIR

Bis zu 10 Regler / 200 registrierte Ressourcen

# Eliwell Refrigeration Expert XP /10

Überwachung und Alarme für Kondensator- oder Zentraleinheiten mit Kühlräumen und Kühlregalen



Refrigeration Expert XP /10



ColdFace AIR



IDNext AIR



TelevisIn

Andere Regler

Temperatur / Luftfeuchtigkeit / Druck / digital

bis zu 10 Regler oder Modul – bis zu 200 registrierte Ressourcen

# Refrigeration Expert XP /10



## Kompakt aber leistungsstark

Einsatzbereit

Flexibel

Intuitiv

Zugänglich

Sicher

Nachhaltig



# Nützliche Links



Scannen Sie die QR-Codes, um auf die verfügbaren Ressourcen zuzugreifen



## Refrigeration Expert XP

Erfahren Sie mehr über die Funktionen von Refrigeration Expert XP und die unterstützenden Dokumente



## myEliwell App

Laden Sie die App herunter und konsultieren Sie die digitale Dokumentation von Refrigeration Expert XP



## Kontakt

Kontaktieren Sie uns, um mehr über Refrigeration Expert XP und das Eliwell-Angebot zu erfahren



[eliwell.com/digital-academy](http://eliwell.com/digital-academy)

Life Is On

Schneider  
Electric