

# Eliwell AIR WiFi

Kurzanleitung für die Erstinstallation



Life Is On



# App&Cloud Eliwell AIR



## Zweck der Präsentation

In dieser Präsentation:

- Überblick über die **Komponenten** der Eliwell AIR-Lösung
- Überblick über die Eliwell AIR-**Plattformdienste**
- Wir führen Sie Schritt für Schritt durch die **Installation und Konfiguration** des Eliwell AIR Cloud Monitoring Systems

Die Installation der Überwachung von Kühlanlagen war noch nie so **schnell** und **einfach**!  
Bitte lesen Sie das [Handbuch](#), um mehr über die volle Funktionalität des Systems zu erfahren.

# App&Cloud Eliwell AIR

Die Bestandteile der Lösung



## Eliwell AIR App&Cloud Dienstleistungen



## AIR Edge Wi-Fi / Ethernet gateway



## Angeschlossene Geräte



# App&Cloud Eliwell AIR

## Anschließbare Geräte



**EWRC 5000 NT**  
Steuerungen für  
Kühlräume



**EWRC 500 NT**  
Steuerungen  
für Kühlräume



**IDNext**  
Steuerungen für  
Kühltheken der neuen  
Generation



**EWDR 985**  
DIN-Schienen-  
Controller für  
Kühltheken und  
Kühlräume



**LKDNext**  
Kältemittel-  
Leckdetektoren



**TelevisIn/Out**  
I/O Modul

# App&Cloud Eliwell AIR



## Die Dienstleistungen

Schließen Sie ein Eliwell-Gerät an **AIR Edge** an und greifen Sie auf die **Eliwell AIR App&Cloud-Dienste** zu

### SilentGuardian

Entwickelt für **END USER**, kurz gesagt die Besitzer von Kältegeräten. Die Lösung ermöglicht es Ihnen, überall, die Funktion Ihrer Geräte zu überwachen **und Alarmbenachrichtigungen per E-Mail oder über die Eliwell AIR-App zu erhalten**, wenn die von Ihnen konfigurierten Alarmgrenzen überschritten werden. Sie können die **automatische Generierung von Berichten** per E-Mail konfigurieren (.pdf, .csv, .xlsx) im Hinblick auf **HACCP**. Der Service bietet Ihrem **Kälte-Techniker** auch Zugang zur **Maschinen-Telemetrie und zur Fernsteuerung des Geräts**, das das Gerät reguliert.

**SilentGuardian** ist in 2 Versionen erhältlich:

- **BASIC**: Immer verfügbar beim Kauf von AIR Edge
- **PROFESSIONAL**: Kostenlos für 1 Jahr nach der Registrierung von AIR Edge auf Eliwell AIR Cloud und verlängerbar mit dem Kauf des jährlichen Abonnementplans

### TelemetryConnect

Entwickelt für **OEMs**, Hersteller von Kältegeräten. Die Lösung ermöglicht es Ihnen, die **Telemetrie Ihrer vor Ort installierten Kältemaschinen zu erfassen**. Die Qualität der Telemetrie (Variablen und Datenprobenahmefrequenz) hängt von der bei der Systeminstallation gewählten Konfiguration ab.

**TelemetryConnect** ist über den Kauf eines jährlichen Abonnementplans erhältlich

Per weitere Informationen zu den Kosten von AIR Edge, kostenpflichtigen Diensten und Zahlungsmethoden wenden Sie sich bitte an Ihren Vertriebsansprechpartner.

# App&Cloud Eliwell AIR

## SilentGuardian Dienstleistung



### SilentGuardian BASIC

- ✓ Konfigurieren Sie Eliwell-Geräte mit der Eliwell AIR-App über Bluetooth
- ✓ Aufzeichnung von bis zu 8 auswählbaren Ressourcen mit einer maximalen Frequenz von **1 Stunde**
- ✓ **Manuelles** Herunterladen von Daten durch Zugriff auf die Eliwell AIR Cloud. Es ist möglich, ein maximales Zeitfenster von 7 Tagen innerhalb eines 1-Jahres-Zeitraums auszuwählen
- ✓ Aufzeichnung von Alarmen in der Eliwell AIR Cloud und der mobilen App
- ✓ Alarmbenachrichtigungen **per E-Mail**
- ✓ Vollständige Fernsteuerung des angeschlossenen Geräts

### SilentGuardian PROFESSIONAL

- ✓ Konfiguration von Eliwell-Geräten über die Eliwell AIR-App
- ✓ Aufzeichnung von bis zu 8 Ressourcen mit einer maximalen Frequenz von **5 Minuten**
- ✓ **Automatischer Versand** von Berichten per E-Mail
- ✓ Registrierung von Alarmen in der Eliwell AIR Cloud und der mobilen App
- ✓ Alarmbenachrichtigungen per E-Mail und **Eliwell AIR app**
- ✓ Vollständige Fernsteuerung des angeschlossenen Geräts

**DATEN IMMER VERFÜGBAR:** Im Falle eines Verbindungsausfalls verfügt AIR Edge über einen internen Speicher, der Daten für mindestens zwei Wochen speichert, die an das Portal übertragen werden, sobald die Verbindung wiederhergestellt ist.

**KEINE ZUSÄTZLICHEN KOSTEN:** Einfacher und sicherer Fernzugriff. Keine Router-Konfiguration erforderlich. Kein VPN erforderlich.

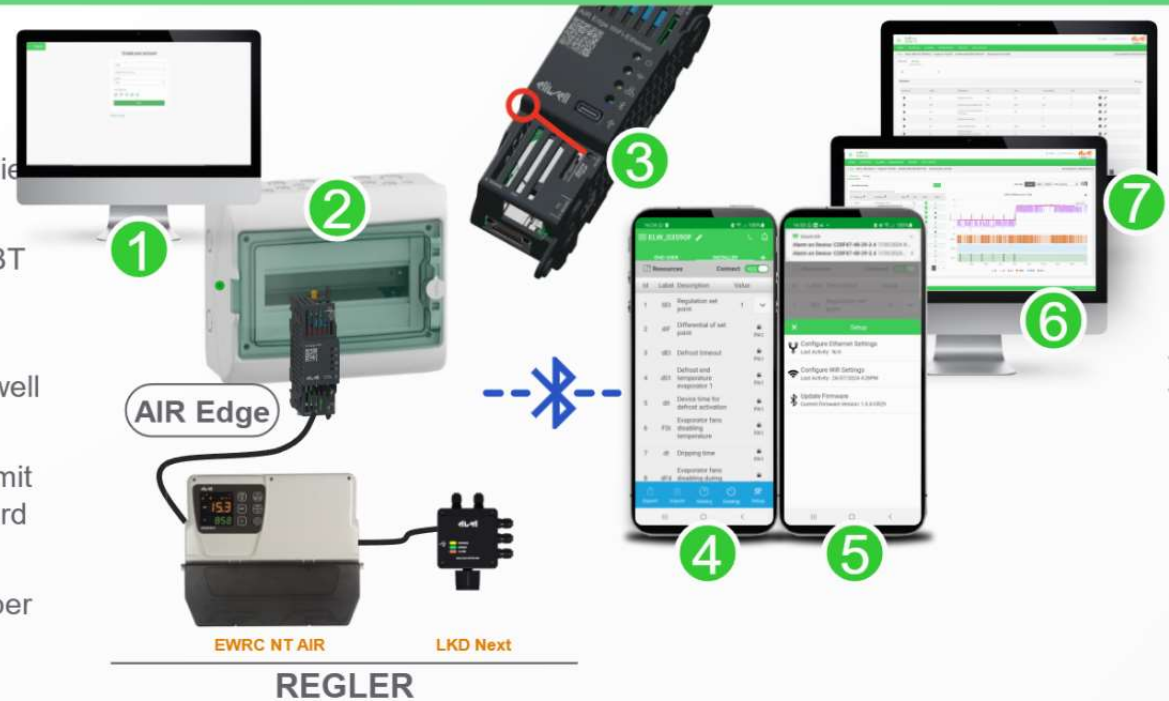
Weitere Informationen über die Verkaufsbedingungen, die Zahlungsmodalitäten und die Funktionalitäten der verschiedenen Versionen der Dienste erhalten Sie von Ihrem Vertriebsmitarbeiter.

# App&Cloud Eliwell AIR



## Ein paar einfache Schritte zur Installation

1. Erstellen Sie Ihr END-BENUTZER-Konto unter [air.eliwell.com](http://air.eliwell.com)
2. Installieren Sie den AIR Edge und schließen Sie ihn mit dem TTL-Kabel an das Gerät an. Schalten Sie das Board ein.
3. Drücken Sie kurz die "Reset"-Taste, aktivieren Sie BT für 30s und Sie können sich mit der Eliwell AIR App verbinden.
4. Konfigurieren Sie Ihr Gerät ganz einfach mit der Eliwell AIR App.
5. Verbinden Sie Ihr Gerät über die Eliwell AIR Cloud mit der Eliwell AIR App, indem Sie dem einfachen Wizard folgen.
6. Konfigurieren Sie die Berichte und Alarmer, die Sie per E-Mail oder über die mobile App erhalten möchten.
7. Steuern Sie Ihr Gerät aus der Ferne.



15', um das Gerät zu konfigurieren und SilentGuardian zu aktivieren

# App&Cloud Eliwell AIR

## Einrichtung



### Der Inhalt der Box



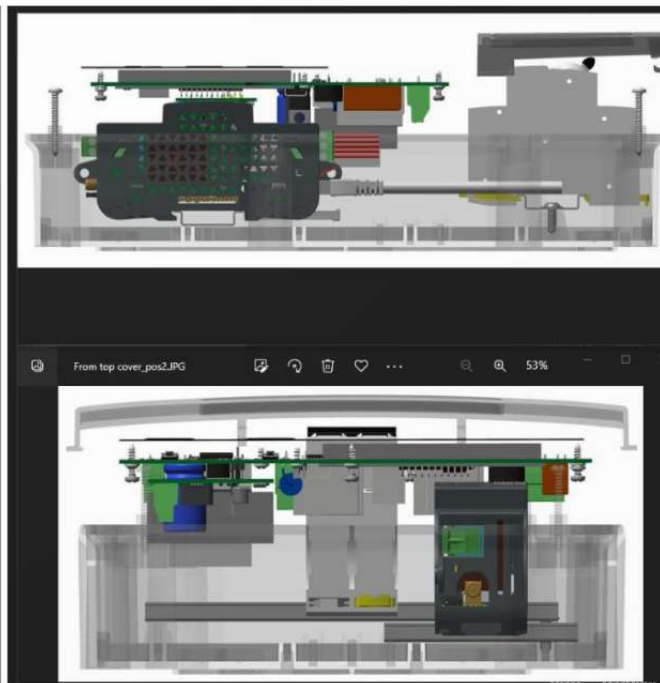
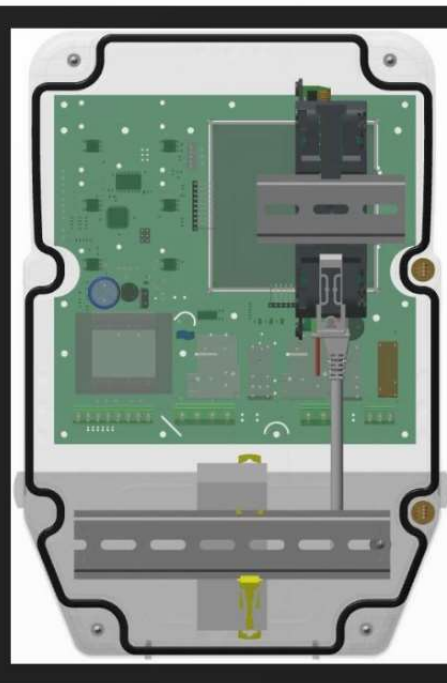
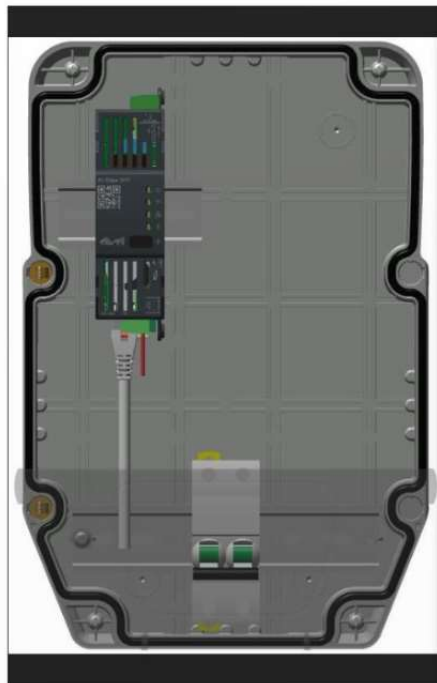


# App&Cloud Eliwell AIR

## Einrichtung



Beispiel für die Montage auf einer DIN-Schiene im Inneren des EWRC 500

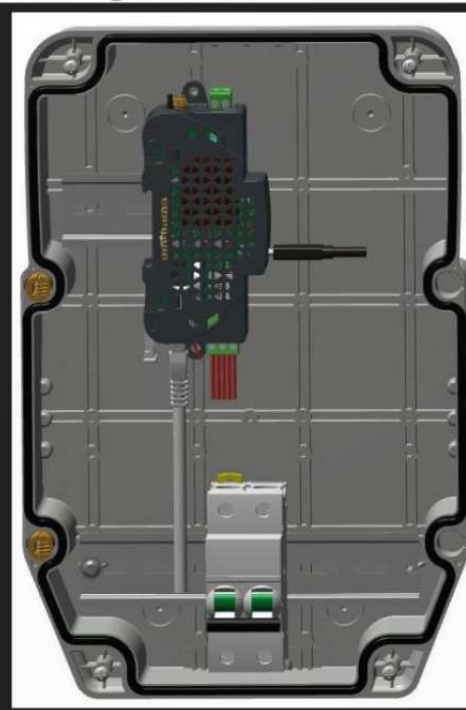


# App&Cloud Eliwell AIR

## Einrichtung



Beispiel für eine Schalttafelmontage im EWRC 500

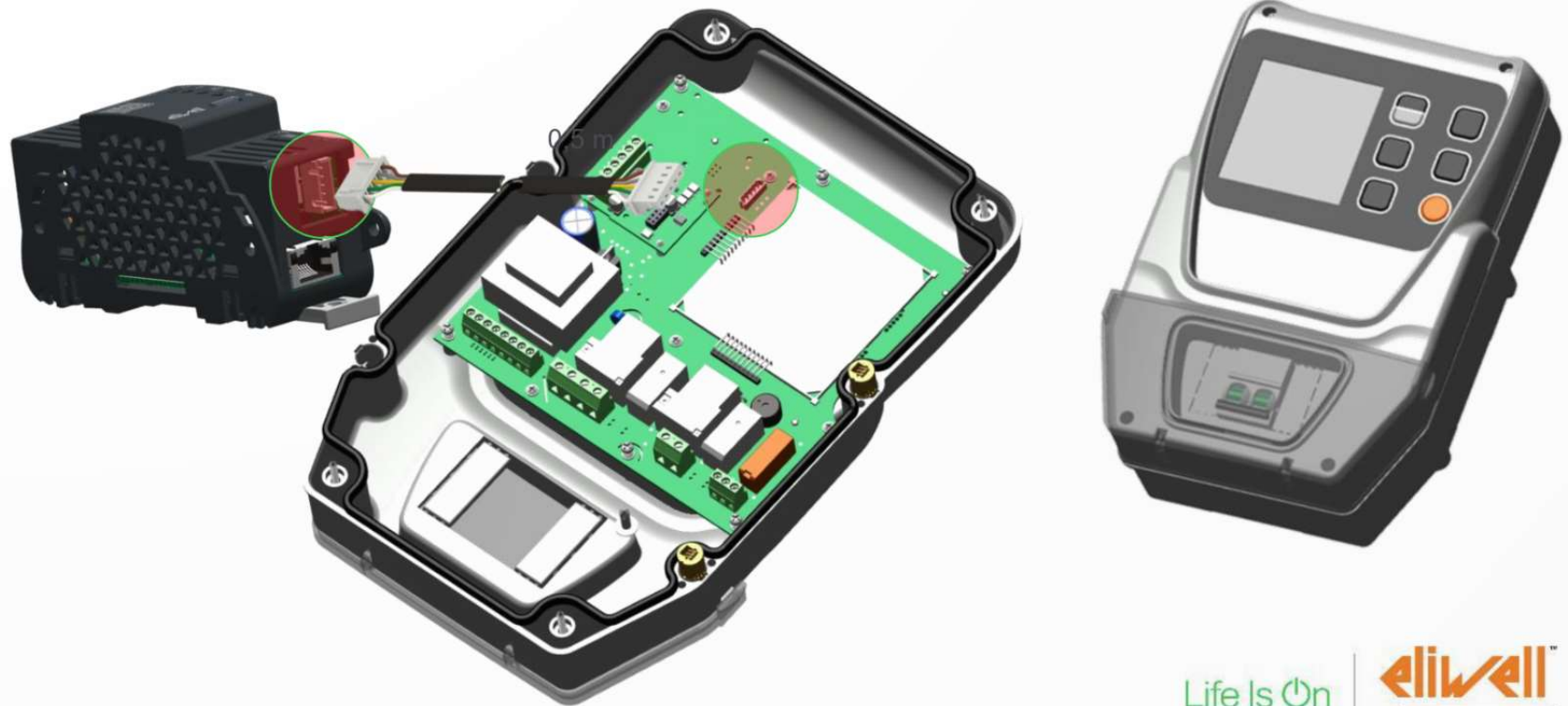


# App&Cloud Eliwell AIR

Einrichtung - Montieren, anschließen und einschalten



Schließen Sie den AIR Edge mit dem mitgelieferten TTL-Kabel an das Gerät an



# App&Cloud Eliwell AIR

Installation - Montieren, anschließen und einschalten



Verbinden Sie AIR Edge über WiFi oder Ethernet mit Ihrem Internet-Router

Router Internet Wi-Fi / Ethernet



Verbindung  
WiFi oder Ethernet

Eliwell AIR Edge



# App&Cloud Eliwell AIR

## Bluetooth-Verbindung



Drücken Sie kurz die Reset-Taste am AIR Edge. Die Taste befindet sich unter dem USB Anschluss

Drücken Sie die Taste nicht länger als 5 Sekunden, sonst wird der AIR

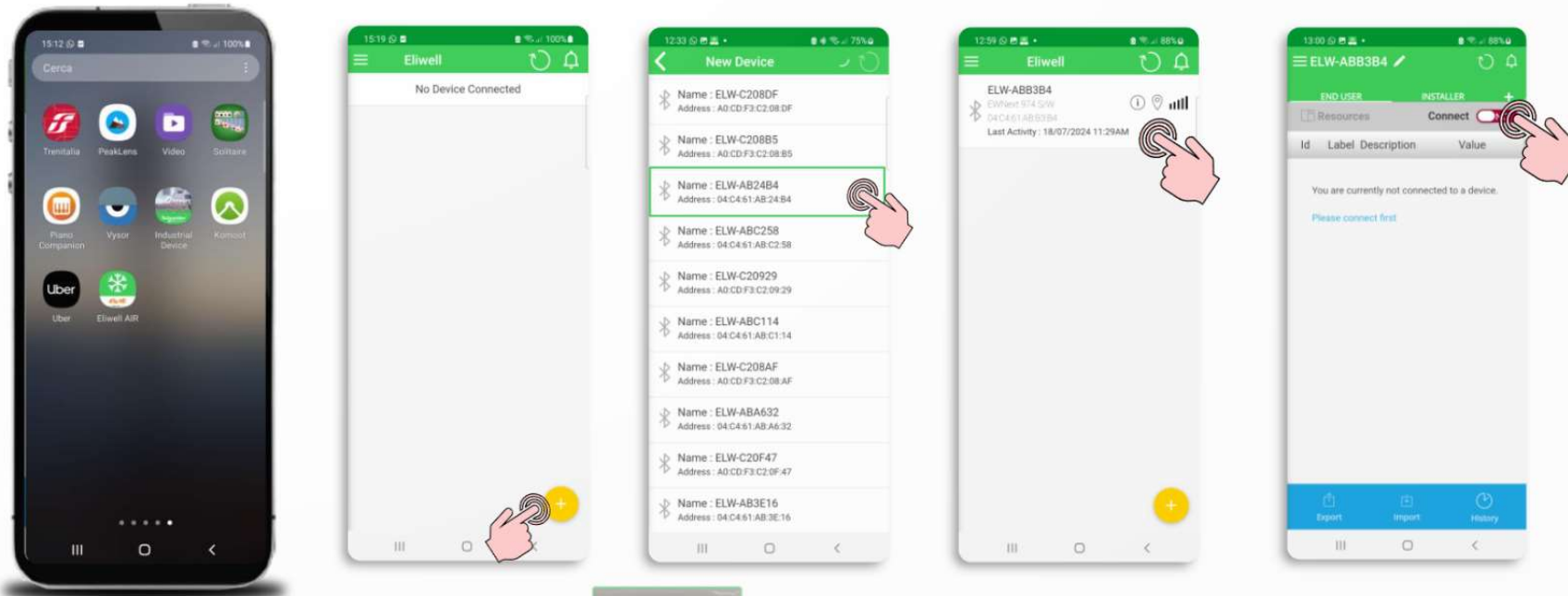
Edge zurückgesetzt. Verwenden Sie einen spitzen Gegenstand (z. B. eine Haarnadel), um die Taste zu erreichen



Die BLAUE LED blinkt 30 Sekunden lang und es ist möglich, sich mit der Eliwell AIR App zu verbinden

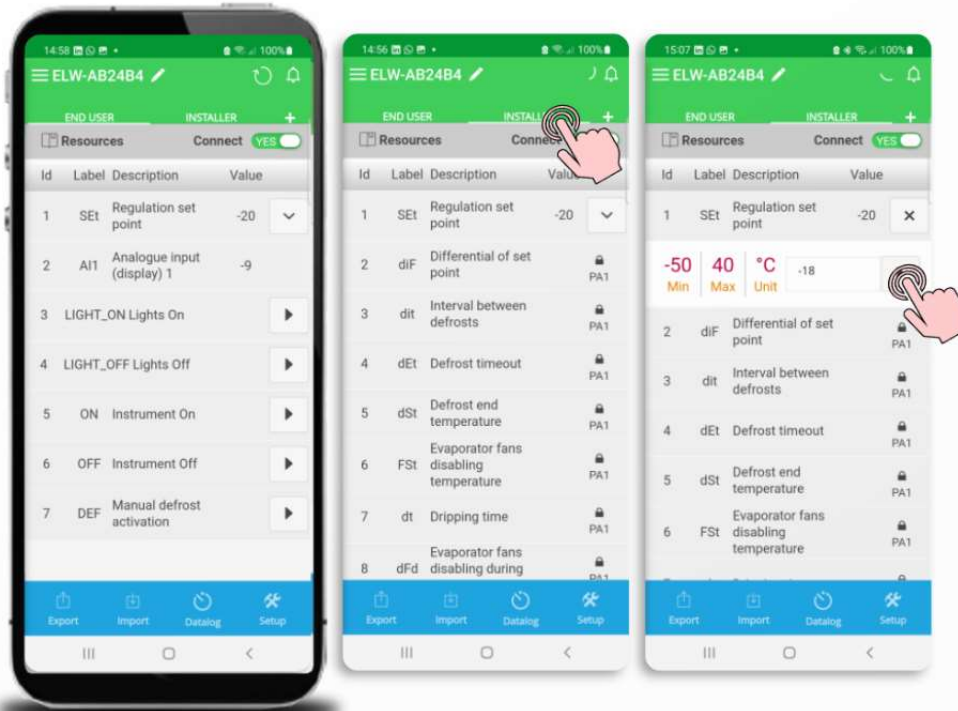
# App&Cloud Eliwell AIR

## Verbindung zum Gerät mit der Eliwell AIR-App



# App&Cloud Eliwell AIR

Konfigurieren Sie Ihr Gerät mit der Eliwell AIR-App



Unabhängig davon, ob Sie der Besitzer des Kühlschranks oder der Techniker sind, der das Gerät konfiguriert, werden Sie bereits beim ersten Einloggen die nützlichsten Parameter und Ressourcen für die Konfiguration der Kühlanlage finden

Die Kontrollparameter sind auf 3 verschiedene Zugriffsebenen verteilt, so dass jeder Benutzer nur Zugriff auf die Parameter hat, für die er zuständig ist

# App&Cloud Eliwell AIR

## Registrierung in der Eliwell AIR Cloud



Erstellen Sie Ihr END USER-Konto auf air.eliwell.com

### 1. E-Mail und Name eingeben

A screenshot of the "Create your account" registration form. The form includes fields for "Email", "Name (First and Last)", and "Location" (set to "Italy"). Below these fields are social media icons for WhatsApp, Facebook, Twitter, LinkedIn, and Google+. A green "Next" button is highlighted with a hand cursor, and a "Return to login" link is visible at the bottom left.

### 2. Unternehmensinformationen eingeben

A screenshot of the "Provide your company information" registration form. The form includes fields for "Company Name", "Business Type", "Industry Segment", "Address", "City", "Zip Code", and "Tax ID". A green "Register" button is highlighted with a hand cursor. A "Not a robot" checkbox and a CAPTCHA icon are also present.

### 3. Ich werde eine E-Mail erhalten, um die Registrierung abzuschließen

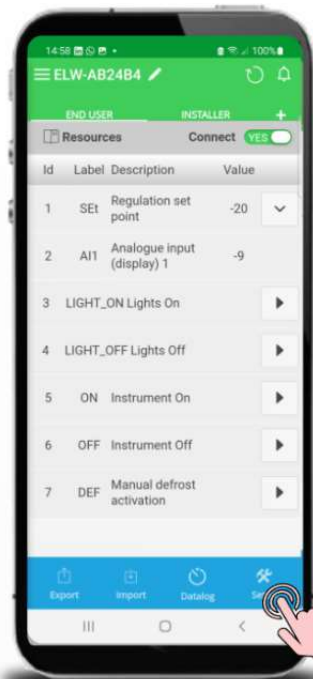


# App&Cloud Eliwell AIR

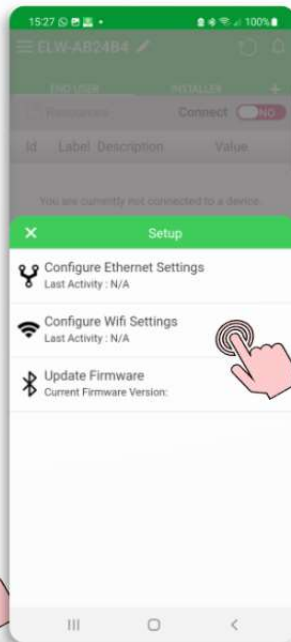
Verbinden Sie Ihr Gerät mit der Eliwell AIR Cloud in 6 Klicks



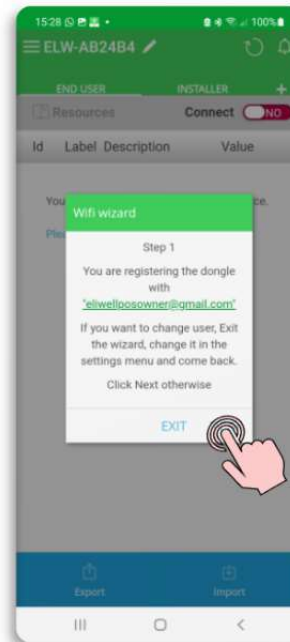
Setup Menu



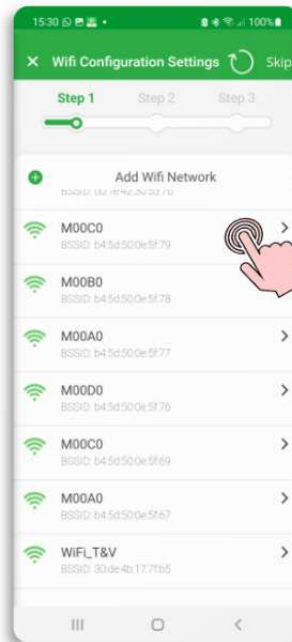
Verbindungstyp auswählen



Cloud-Benutzer-Bestätigung



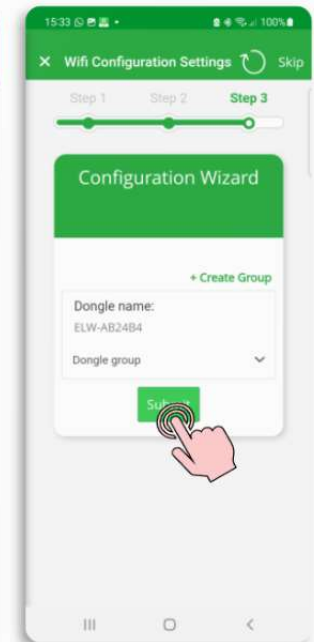
Internet-Netzwerk auswählen



Internet-Passwort eingeben



Optional: AIR Edge umbenennen

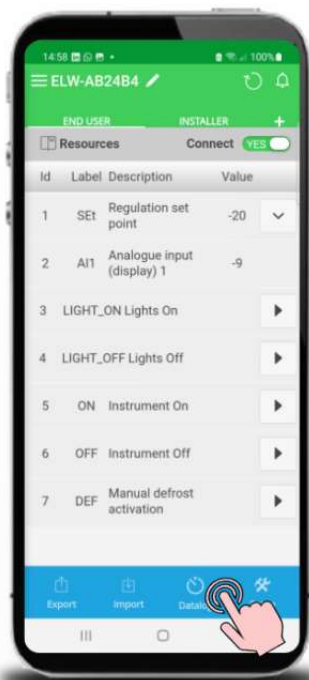


# App&Cloud Eliwell AIR

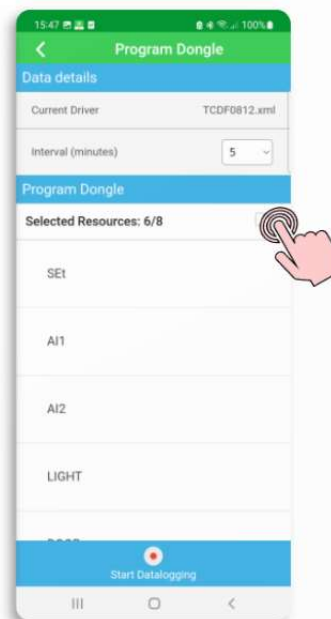
Starten Sie die Datenaufzeichnung in der Eliwell AIR Cloud mit der Eliwell AIR App



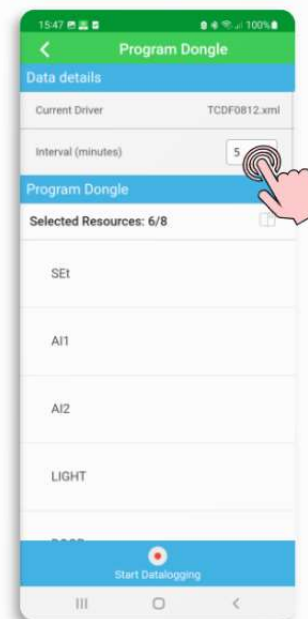
Datalog Menu



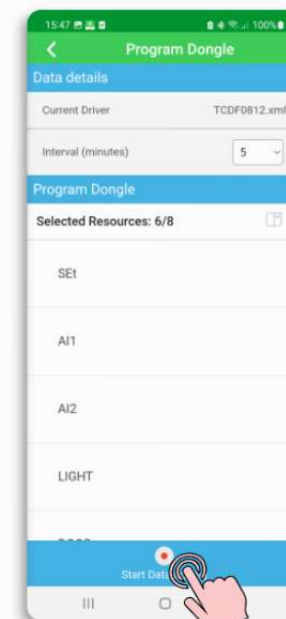
Ressourcen für die Registrierung auswählen



Aufzeichnungsfrequenz wählen



Datenaufzeichnung starten



# App&Cloud Eliwell AIR

## Alarmer konfigurieren



Wählen Sie ein Gerät

#	Device	Last Connected
1	C20F47-48-29-2.4	30-07-2024 15:48
2	ABC258-48-29-2.4	30-07-2024 15:46
3	C20F43-3-36-2.4	30-07-2024 15:46
4	ELW-C208B5_Jue...	30-07-2024 15:46
5	ABA632-4-36-2.4	30-07-2024 15:45
6	C20F3-4-36-eth	30-07-2024 15:35
7	ABAD1C-4-36-2.4	30-07-2024 15:34
8	DEMO_TCS_EWR...	30-07-2024 14:44
9	ABC14E-4-36-2.4	27-07-2024 04:25
10	ABC114-48-29-5.0	29-07-2024 00:45

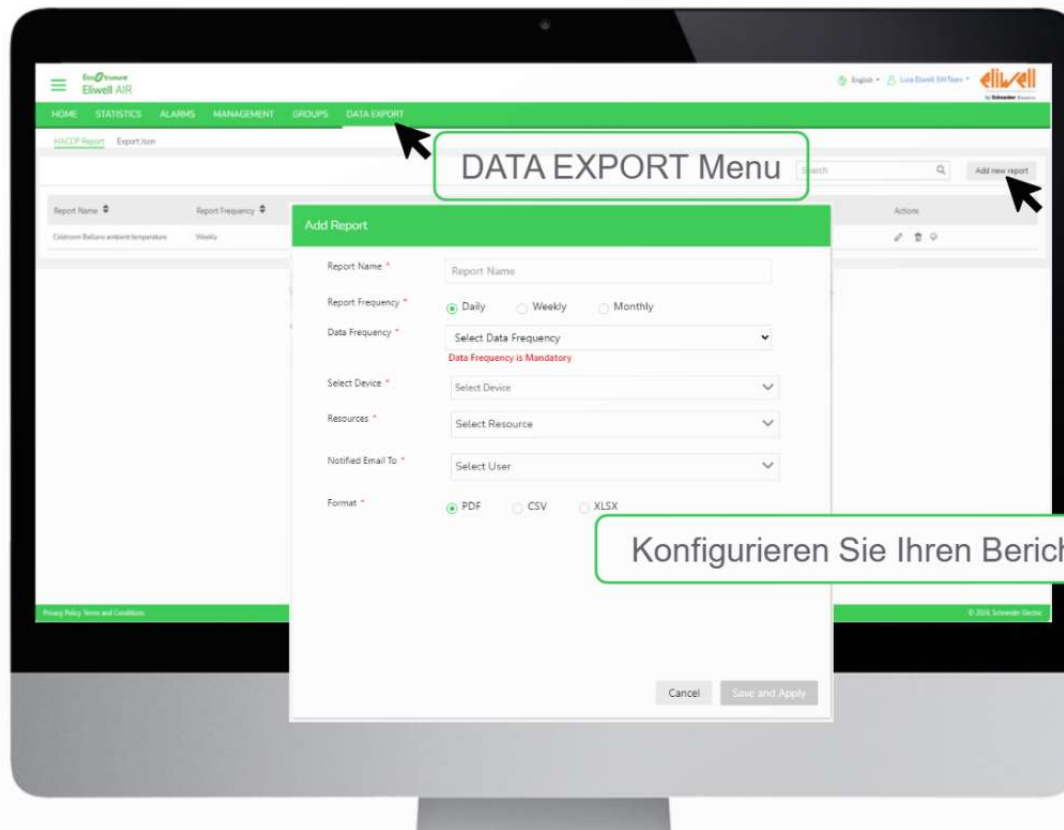
Klicken Sie auf die kleine Glocke, um die Alarmschwellen für die registrierte Ressource zu konfigurieren

Note: Maximum of 8 resources are allowed to view data

#	Resources	Timestamp	Value	Unit	Select	Alarms
1	SET	30-07-2024 15:50:37	-20	°C	<input checked="" type="checkbox"/>	
2	AI2	30-07-2024 15:50:37	-13.3	°C	<input checked="" type="checkbox"/>	
3	DOOR	30-07-2024 15:50:37	0	flag	<input checked="" type="checkbox"/>	
4	COMP1	30-07-2024 15:50:37	1	flag	<input checked="" type="checkbox"/>	
5	AI1	30-07-2024 15:50:37	-19.2	°C	<input checked="" type="checkbox"/>	
6	LIGHT	30-07-2024 15:50:37	0	flag	<input checked="" type="checkbox"/>	
7	dIF	30-07-2024 10:55:27	2	°C	<input checked="" type="checkbox"/>	

# App&Cloud Eliwell AIR

Automatische Berichte einrichten



DATA EXPORT Menu

Neuen Bericht hinzufügen


Konfigurieren Sie Ihren Bericht

# App&Cloud Eliwell AIR

Planen Sie Installation und Zubehör



Überwachung



Regler



ROUTER 4G  
für unabhängige  
Konnektivität



Externe BT-  
und Wi-Fi-  
Antenne



Eliwell AIR Edge  
**AEBW00T0001100** (WiFi)  
**AEBWE0T0001100** (WiFi + Ethernet)

# App&Cloud Eliwell AIR



Beispiele für Anwendungen mit Steuerungen und Datenerfassungsmodulen

Überwachung, Alarmierung und Fernverwaltung von Kühlraum- und Kühlhausreglern und Leckdetektoren.



Temperatur-, Feuchte-, Drucküberwachung und Alarme für Kühlräume, Kühlaggregate, Verflüssigungssätze, Kompressorgestelle.



TelevisIn 100-240Vac

TAMID152RS700

# App&Cloud Eliwell AIR



Lassen Sie sich die Vorteile nicht entgehen!

- **Einfache Installation:** kompakt, DIN-Schienen- oder Schaltschrankbau, 110/230-V-Stromversorgung
- Integrierter Speicher für **jederzeitige Datensicherung**
- **Einfache Konfiguration der Geräte** mit der Eliwell AIR App
- **Ethernet und Dualband-Wi-Fi** für die Verbindung zur Eliwell AIR Cloud
- **Einfache Verbindung der Geräte mit der Cloud** mit dem Eliwell AIR App-Wizard
- **Einfacher Fernzugriff auf Geräte** mit Eliwell AIR Cloud
- **Zeitgesteuerte** Datenerfassung und Berichte
- Erstellen, Verwalten und Protokollieren von Alarmen **mit E-Mail- und In-App-Benachrichtigungen**



# Eliwell AIR Edge

Lassen Sie sich die Vorteile nicht entgehen!



## Kompakt aber leistungsstark

Nachhaltig

Sicher



Benutzerfreundlichkeit

Fernzugriff



# App&Cloud Eliwell AIR



QR-Codes scannen, um auf verfügbare Ressourcen zuzugreifen



## Eliwell AIR Edge

Erfahren Sie mehr über die Eliwell AIR Edge Modelle und Funktionen



## Eliwell AIR App

Laden Sie die Eliwell AIR App herunter und konfigurieren Sie Ihre Geräte ganz einfach und verbinden Sie sie mit der Eliwell AIR Cloud



## Eliwell AIR Cloud

Anmelden oder registrieren bei Eliwell AIR Cloud



## Kontakt

Kontaktieren Sie uns, um mehr über Eliwell AIR Edge und das Eliwell-Angebot zu erfahren



[eliwell.com/digital-academy](http://eliwell.com/digital-academy)

Life Is On

Schneider  
Electric