

Eliwell AIR WiFi

App&Cloud Lösung zur Überwachung von Kühlgeräten



Life Is On



App&Cloud Eliwell AIR

Die Komponenten der Lösung



Eliwell AIR App&Cloud Dienste



AIR Edge Wi-Fi / Ethernet gateway



Verbundene Geräte



App&Cloud Eliwell AIR

Verbindbare Geräte



EWRC 5000 NT
Steuerungen für
Kühlräume



EWRC 500 NT
Kühlraumregler



LKDNext
Leckage Detektoren
für Kältemittel



IDNext
Die nächste Generation
von Kühlstellenreglern



EWDR 985
Kühlstellenregler für
DIN-Schienen Montage



TelevisIn/Out
E/A Module

App&Cloud Eliwell AIR



Alle Vorteile

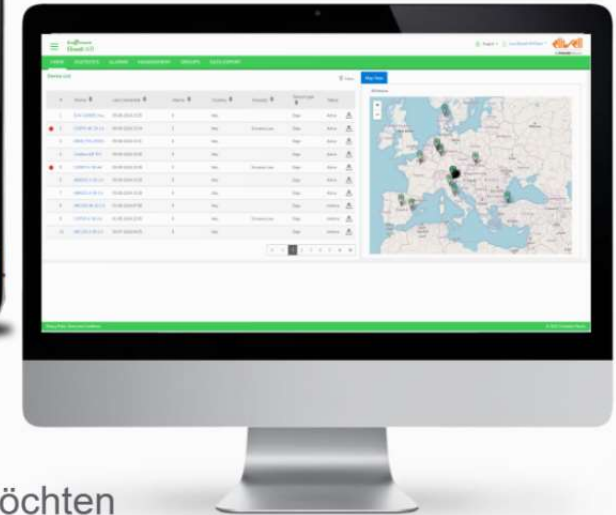
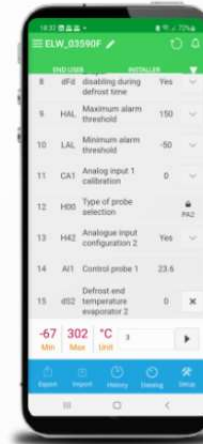
Verbinden Sie ein Eliwell-Gerät mit **AIR Edge** und greifen Sie auf **die Dienste von Eliwell AIR App&Cloud** zu

Mit Eliwell AIR App:

- **Konfiguration** der Regler einfach und schnell
- **Registrierung der Gerätesressourcen** einfach auf der Cloud
- **Erhalten Sie Benachrichtigungen** über Störungen

Mit Eliwell AIR Cloud:

- **Geolokalisierung** Ihrer verbundenen Geräte
- **Überwachung** des Betriebs und der Alarme der verbundenen Geräte
- **Lesen und ändern** der Geräteparameter aus der Ferne
- **Konfiguration der Alarme**, die Sie per E-Mail und Mobile App erhalten möchten
- **Konfiguration der Berichte**, die Sie erhalten möchten (.pdf, .csv, .xlsx)



App&Cloud Eliwell AIR



Die Dienstleistungen

Verbinden Sie ein Eliwell-Gerät mit **AIR Edge** und greifen Sie auf **die Dienste von Eliwell AIR App&Cloud** zu

SilentGuardian

Entwickelt für **END USER**, kurz gesagt die Besitzer von Kühlgeräten. Die Lösung ermöglicht es Ihnen, von überall, die Funktion Ihrer Geräte zu überwachen **und Alarmbenachrichtigungen per E-Mail oder über die Eliwell AIR-App zu erhalten**, wenn konfigurierte Alarmgrenzen überschritten werden. Sie können die **automatische Generierung von HACCP Berichten** per E-Mail konfigurieren (.pdf, .csv, .xlsx).

Der Service bietet Ihrem **Kälte-Techniker** auch Zugang zur **Maschinen-Telemetrie und zur Fernsteuerung des Reglers**, der Ihr Kühlgerät steuert.

SilentGuardian ist in 2 Versionen erhältlich:

- **BASIC**: Immer verfügbar beim Kauf von AIR Edge
- **PROFESSIONAL**: Kostenlos für 1 Jahr nach der Registrierung von AIR Edge auf Eliwell AIR Cloud und verlängerbar mit dem Kauf des jährlichen Abonnementplans

TelemetryConnect

Entwickelt für **OEMs**, Hersteller von Kühlgeräten.

Die Lösung ermöglicht es Ihnen, die **Telemetriedaten Ihrer vor Ort installierten Kühlgeräte zu erfassen**.

Die Qualität der Telemetrie (Variablen und Datenloggingfrequenz) hängt von der bei der Systeminstallation gewählten Konfiguration ab.

TelemetryConnect ist über den Kauf eines jährlichen Abonnementplans erhältlich

Für weitere Informationen zu den Kosten von AIR Edge, kostenpflichtigen Diensten und Zahlungsmethoden wenden Sie sich bitte an Ihren Vertriebsansprechpartner.

App&Cloud Eliwell AIR

SilentGuardian Dienstleistung



SilentGuardian BASIC

- ✓ Konfigurieren Sie Eliwell-Geräte mit der Eliwell AIR-App über Bluetooth
- ✓ Aufzeichnung von bis zu 8 auswählbaren Ressourcen mit einer maximalen Frequenz von **1 Stunde**
- ✓ **Manuelles** Herunterladen von Daten durch Zugriff auf die Eliwell AIR Cloud. Es ist möglich, ein maximales Zeitfenster von 7 Tagen innerhalb eines 1-Jahres-Zeitraums auszuwählen
- ✓ Aufzeichnung von Alarmen in der Eliwell AIR Cloud und der mobilen App
- ✓ Alarmbenachrichtigungen **per E-Mail**
- ✓ Vollständige Fernsteuerung des angeschlossenen Geräts

SilentGuardian PROFESSIONAL

- ✓ Konfiguration von Eliwell-Geräten über die Eliwell AIR-App
- ✓ Aufzeichnung von bis zu 8 Ressourcen mit einer maximalen Frequenz von **5 Minuten**
- ✓ **Automatischer Versand** von Berichten per E-Mail
- ✓ Registrierung von Alarmen in der Eliwell AIR Cloud und der mobilen App
- ✓ Alarmbenachrichtigungen per E-Mail und **Eliwell AIR app**
- ✓ Vollständige Fernsteuerung des angeschlossenen Geräts

DATEN IMMER VERFÜGBAR: Im Falle eines Verbindungsausfalls verfügt AIR Edge über einen internen Speicher, der Daten für mindestens zwei Wochen speichert, die an das Portal übertragen werden, sobald die Verbindung wiederhergestellt ist.

KEINE ZUSÄTZLICHEN KOSTEN: Einfacher und sicherer Fernzugriff. Keine Router-Konfiguration erforderlich. Kein VPN erforderlich.

Weitere Informationen über die Verkaufsbedingungen, die Zahlungsmodalitäten und die Funktionalitäten der verschiedenen Versionen der Dienste erhalten Sie von Ihrem Vertriebsmitarbeiter.

App&Cloud Eliwell AIR

Einfacher, stets verfügbarer und äußerst sicherer Service



Cloud-Technologie macht Ihr Leben leichter

- ✓ Gerätedaten sind intakt und immer verfügbar
- ✓ Überwachen und steuern Sie Ihre Geräte einfach und sicher aus der Ferne
- ✓ Sie müssen keine VPN-Software kaufen oder konfigurieren. Daten von all Ihren Geräten an einem Ort verfügbar

Green Premium

- ✓ Sie haben sich für ein Produkt entschieden, das die Vorschriften zum Schutz der menschlichen Gesundheit und der Umwelt erfüllt. Darüber hinaus haben unsere Experten die Auswirkungen auf die Umwelt berechnet, indem sie die einzelnen Phasen des Lebenszyklus von der Herstellung bis zur Entsorgung analysiert haben. Das Ergebnis ist die Entwicklung von Produkten mit einem immer geringeren ökologischen Fußabdruck

Green Packaging

- ✓ Sie haben sich für ein Produkt entschieden, dessen Verpackung zu mindestens 70 Prozent aus recycelten Fasern besteht, mit Tinte auf Wasserbasis bedruckt ist und kein Plastik enthält



Bluetooth

- ✓ So stellen Sie eine lokale Verbindung zu Ihrem Gerät mit der Eliwell AIR App her

Ethernet und Wi-Fi

- ✓ So stellen Sie eine Verbindung zur Eliwell AIR Cloud her

Cybersecurity

- ✓ Schneider Electric Standard :
 - Der Datenaustausch erfolgt über die Ecostruxure Technology Platform. ETP basiert auf fortschrittlichen Sicherheitsprotokollen und -mechanismen, um die Integrität und Geheimhaltung Ihrer Daten zu gewährleisten
 - Sichere Passwortverwaltung
 - Nur Originalsoftware kann vom AIR Edge ausgeführt werden. Schneider Electric-Mikroprozessor, Hacker haben keinen Zugriff auf Produktdaten

Eliwell AIR Edge installieren

- ✓ Kompakte Abmessungen und DIN-Schienen- oder Schaltschrankmontage
- ✓ 110-230-Vac-Stromversorgung
- ✓ Dualband-Wi-Fi mit optionaler externer Antenne

Geräte konfigurieren

- ✓ In der Eliwell AIR Mobile App finden Sie die wichtigsten Parameter zur Konfiguration Ihrer Anwendung im Vordergrund
- ✓ Die Geräteparameter sind auf verschiedene Zugriffsebenen verteilt (Installer, End User)

Life Is On

eliwell
by Schneider Electric

App&Cloud Eliwell AIR



Ein paar einfache Schritte zur Installation

1. Erstellen Sie Ihr END-BENUTZER-Konto unter air.eliwell.com
2. Installieren Sie AIR Edge und schließen Sie es mit dem TTL-Kabel an das Gerät an. Schalten Sie die Versorgungsspannung ein.
3. Drücken Sie kurz die "Reset"-Taste, aktivieren Sie BT für 30s und Sie können sich mit der Eliwell AIR App verbinden.
4. Konfigurieren Sie Ihr Gerät ganz einfach mit der Eliwell AIR App.
5. Verbinden Sie Ihr Gerät über die Eliwell AIR Cloud mit der Eliwell AIR App, indem Sie dem einfachen Wizard folgen.
6. Konfigurieren Sie die Berichte und Alarmer, die Sie per E-Mail oder über die mobile App erhalten möchten.
7. Steuern Sie Ihr Gerät aus der Ferne.




15', um das Gerät zu konfigurieren und SilentGuardian zu aktivieren

App&Cloud Eliwell AIR

Planen Sie Installation und Zubehör




Überwachung



Regler



ROUTER 4G
für unabhängige
Konnektivität



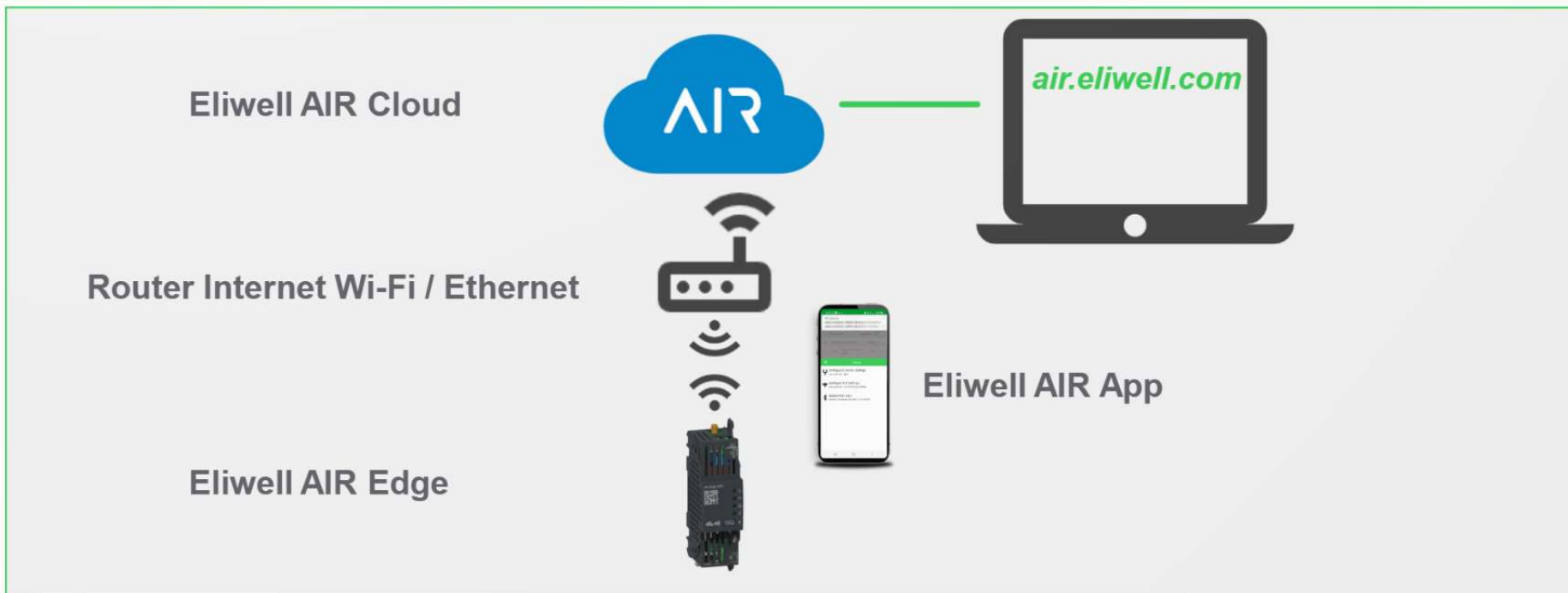
Externe BT-
und Wi-Fi-
Antenne



Eliwell AIR Edge
AEBW00T0001100 (WiFi)
AEBWE0T0001100 (WiFi + Ethernet)

App&Cloud Eliwell AIR

EINFACHER Fernzugriff auf Ihre Geräte



Keine Router-Konfiguration erforderlich. Kein VPN erforderlich.

App&Cloud Eliwell AIR



Beispiele für Anwendungen mit Steuerungen und Datenerfassungsmodulen

Überwachung, Alarmierung und Fernverwaltung von Reglern für Kühlräume und Kühlregale sowie Leckagedetektoren.



ColdFace AIR



EWDR AIR

IDNext AIR



LKDNext AIR

Temperatur-, Feuchte-, Drucküberwachung und Alarme für Kühlräume, Kühlaggregate, Verflüssigungssätze, Verbundanlagen.



TelevisIn

TelevisIn 100-240Vac

TAMID152RS700

App&Cloud Eliwell AIR

Denken Sie an die vielen Vorteile!



- **Kompakt** (2 DIN-Module)
- DIN-Schienen- oder Schalttafeleinbau
- **Plug&Play** 110-230Vac-Stromversorgung
- Integrierter Speicher für jederzeitige **Datensicherung**
- **Einfache Konfiguration der Geräte** mit der Eliwell AIR App
- Ethernet und Dualband-Wi-Fi für die Verbindung zur Eliwell AIR Cloud
- **Einfaches Verbinden der Geräte** mit der Cloud mit dem Eliwell AIR App-Assistenten
- **Einfacher Fernzugriff auf Geräte** mit Eliwell AIR Cloud
- Datenerfassung und **Zeitgesteuerte Berichte**
- Erstellen, Verwalten und Protokollieren von Alarmen **mit E-Mail- und In-App-Benachrichtigungen**



Eliwell AIR Edge

Denken Sie an die vielen Vorteile!



Kompakt aber leistungsstark

Nachhaltig

Sicher



Benutzerfreundlichkeit

Fernzugriff

Service immer verfügbar

App&Cloud Eliwell AIR



QR-Codes scannen, um auf verfügbare Ressourcen zuzugreifen



Eliwell AIR Edge

Erfahren Sie mehr über die Eliwell AIR Edge Modelle und Funktionen



Eliwell AIR App

Laden Sie die Eliwell AIR App herunter und konfigurieren Sie Ihre Geräte ganz einfach und verbinden Sie sie mit der Eliwell AIR Cloud



Eliwell AIR Cloud

Anmelden oder registrieren bei Eliwell AIR Cloud



Kontakt

Kontaktieren Sie uns, um mehr über Eliwell AIR Edge und das Eliwell-Angebot zu erfahren



eliwell.com/digital-academy

< Life Is On

Schneider
Electric